

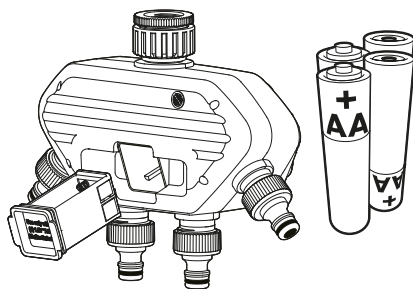
1. Installera batteri

Öppna luckan på baksidan och installera 4st AA batterier.

Använd ej uppladdningsbara batterier.

Du kan programmera timern innan du ansluter den till din vattenutkastare.

Byt batterier om mätaren visar: 20%



2. Ställ in klocka & dag

Första gången timern startas är den direkt i **SET CLOCK** läge.

1. Håll inne **OK** knappen i 5 sekunder för att växla mellan 24timmars läge eller 12timmars läge på klockan. Det här nollställer all programmering på timern.

2. Använd **◀▶** för att ställa in aktuell dag. Bekräfta med **OK**.

3. Använd **◀▶** för att ställa in aktuell tid. Bekräfta med **OK**.

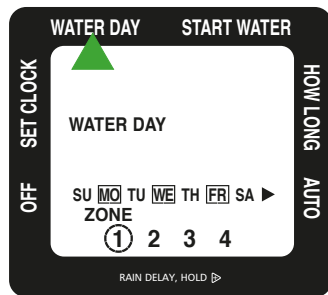
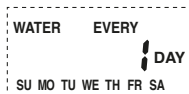


Tips! - Håll inne +/- knapparna för att ändra tiden snabbare.

3. Ställ in bevattningsdag

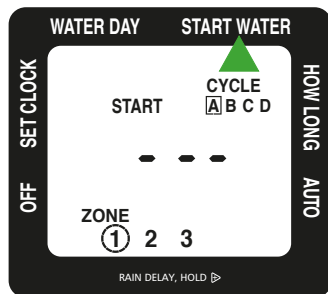
Tryck på knappen för att gå till läge **WATER DAY**. Använd för att välja olika kombinationer av veckodagar eller daglig vattning. Bekräfta med . Använd knappen för att ställa in bevattningsdagar på en annan bevattnings-zon. Dagar med aktiverad bevattning har en ruta runt sig. **SU MO TU WE TH FR SA**

För intervall fortsätt med + knappen till dagintervall.



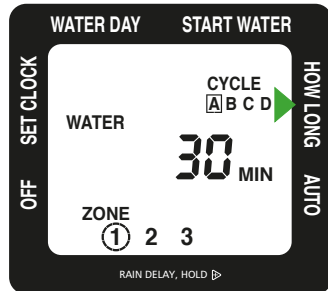
4. Ställ in starttid

Använd knappen för att gå till läge **START WATER**. Tryck på knapparna för att ställa in när timern ska starta vattna. Byt zon med knappen. Byt cykel (program) med . Varje cykel (A,B,C,D) har individuell starttid på varje zon. Bekräfta starttiden med .



5. Hur länge

Använd knappen för att gå till läge **HOW LONG**. Tryck på knapparna för att ställa in antal minuter. Byt zon med knappen. Byt cykel (program) med . Varje cykel (A,B,C,D) har individuell längd på varje zon. Bekräfta starttiden med .



Exempel:

Zon 1 ska vattna 30 minuter varje dag klockan 06:00

WATER DAY ställs in på 1 day.

START WATER ställs in 06:00 på Zon 1, Cykel 1.

HOW LONG ställs in på 30 minuter.


Uppmärksamma!

Uppmärksamma alltid vilken zon och vilken cykel du programmerar timern för just nu. Dessa knappar används på både **START WATER** & **HOW LONG** för att välja vilket program du just nu ställer in.

CYCLE
A B C D

ZONE
1 2 3 4

6. Auto läge

Använd  knappen för att gå till läge **AUTO**. Programmen i timern är i det här läget aktiverade. Skärmen växlar mellan att visa klockan och nästa starttid för varje zon. Timern måste vara i läge **AUTO** för att programmen ska vara aktiverade och bevattning ske.

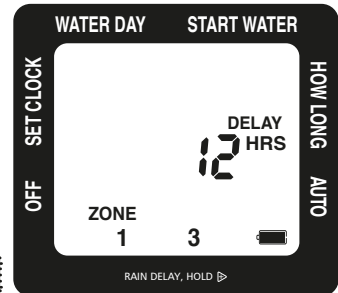


7. Regnuppehåll


För att tillfälligt pausa all bevattning kan du använda **RAIN DELAY** funktionen. När timern är i **AUTO** så håll in + knappen i 3 sekunder. Ställ därefter in önskad tid som timern inte ska vattna. Upphållet påverkar alla zoner.

AKTIVERA

Den här inställningen aktiveras inte med en knapptryckning. Vänta 7 sekunder så aktiveras funktionen.






8. OFF läge

Önskar du stänga av all vattning under en längre period så kan du använda  symbolen tills timern visar läge **OFF**. All bevattning på alla zoner är nu avstängd tills timern sätts i läge **AUTO** igen.

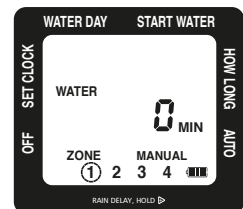



9. Manuell vattning

Tryck på knappen  för manuell bevattning. Använd  knappen för att välja vilken zon samt  för att ställa in hur länge den manuella vattningen ska vara igång. Du kan aktivera flera zoner samtidigt.


AKTIVERA

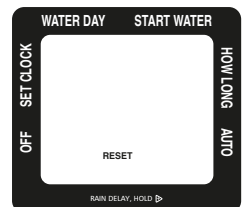
Den här inställningen aktiveras inte med en knapptryckning. Vänta 7 sekunder så aktiveras funktionen.



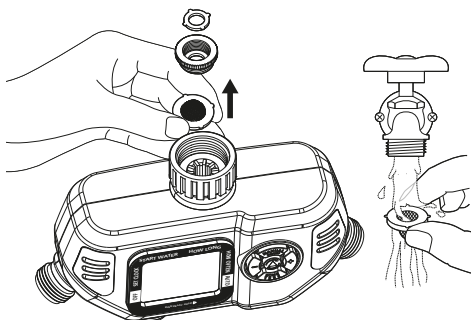
Deaktivera manuell vattning genom att trycka på .

10. Återställning

För att nollställa all programmering i timern så håll inne  symbolen i 5 sekunder. Det här ändrar även klockan mellan 12 eller 24 timmars läge.

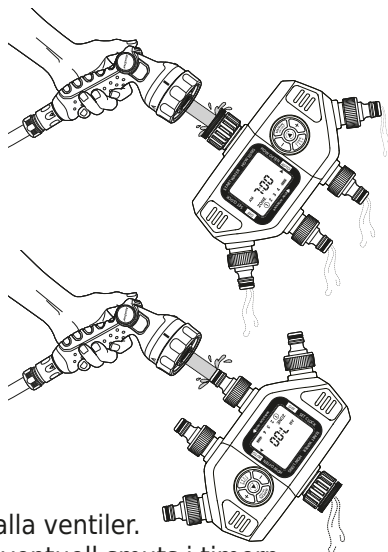


11. Rengöring



Demontera timern från vattenutkastaren och plocka ur och gör rent silen på inloppet.

Aktiviera manuellt läge och öppna alla ventiler.
Backspola timern för att skölja ur eventuell smuts i timern.



12. Förvaring

Timern måste förvaras frostfritt på vintern då vatten som fryser i timern kommer skada den.

Demontera från vattenutkastaren och ta ur batterierna. Förvara timern på en frostfri plats.

13. Tips & FAQ

En bevattningszon är öppen hela tiden.

- Nollställ solenoiden genom att aktivera manuell bevattning på aktuell zon.
- Rengör enligt steg 11.

Timern vattnar på fel tid.

- Kontrollera att klockan går rätt.
- Kontrollera programmen på varje zon.

Timern vattnar inte.

- Kontrollera att den står i läge **AUTO**.
- Kontrollera programmen på varje zon.

Manuell vattning fungerar inte.

- Manuell vattning aktiveras genom att man väntar 7 sekunder efter att antal minuter ställts in.

Säker vattenhantering.

Se till att alla anslutningar fram till timern är säkra och inte läcker. Skulle något läcka efter timern så kommer det inte läcka konstant utan bara när timern är aktiverad.